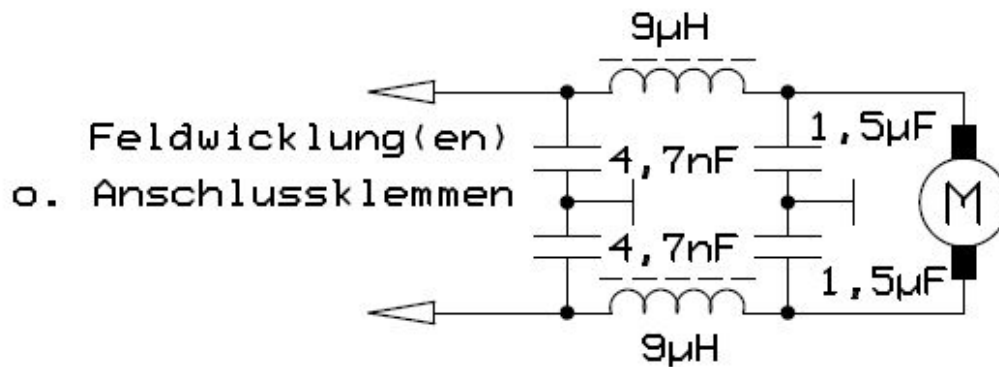


Entstörfilter für permanent- und felderregte KFZ- Gleichstrommotoren



Diese Filterschaltung entstört breitbandig im LMK und UKW- Bereich. Für alleinige UKW-Entstörung können die büstenseitigen Kondensatoren auf 4,7nF verkleinert werden oder ganz entfallen. Auf kürzeste Masseverbindung der Kondensatoren achten! Auch die Leitungen zu den Bürsten so kurz wie möglich halten, die Drosselanschlüsse sollten dafür ausreichen. Die Strombelastbarkeit der Drosseln muß dem Motorstrom entsprechen. Nur Vielschicht- oder Keramik Kondensatoren verwenden, eine Nennspannung von 50V ist ausreichend.